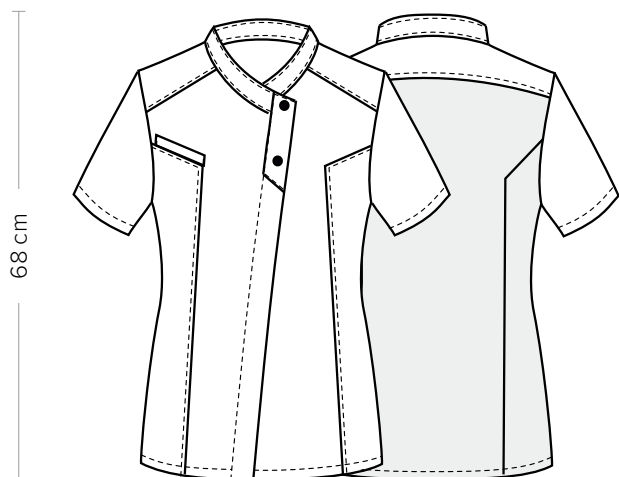


# MEGAN

CODICE ARTICOLO  
20P02K218

**Giblor's**  
italian work/life specialist



## DETTAGLI

- Taschino sul petto
- Inserti in rete
- Bottoni a pressione

## COLORE

00 Bianco  
000 Nero

## TESSUTO

100% poliestere  
86 g / m<sup>2</sup>



Le misure indicate si riferiscono alle taglie **S** per i capi femminili, **L** per i capi maschili. Per i capi a taglia unica le misure indicate sono effettive.

La giacca da donna Megan si caratterizza per il collo alla francese, impreziosito da due nuovi automatici con logo "G" che fanno da contrasto lucido opaco, mentre il resto dell'abbottonatura è nascosta. Il retro presenta due spacchi tipo camicia ed è arricchito da un pannello di rete traspirante che garantisce un'ottima traspirabilità. Doppie cuciture a piedino donano al capo un carattere sportivo.

## COLORI DISPONIBILI

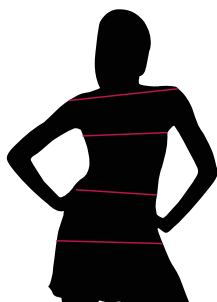


00 Bianco



000 Nero

TABELLE TAGLIE  
E CORRISPONDENZE



### TABELLA ST-K1 SLIM FIT

TAGLIA	XS	S	M	L	XL	XXL	XXXL	4XL	5XL
1 - SPALLE									
2 - CIRCONFERENZA TORACE	82-86	87-90	91-94	95-100	101-106	107-114	115-122	123-132	135-142
3 - CIRCONFERENZA VITA	71-75	76-79	80-83	84-90	91-97	98-106	107-116	117-126	127-136
4 - CIRCONFERENZA BACINO	92-96	97-100	101-104	105-110	111-116	117-124	125-132	133-142	143-152

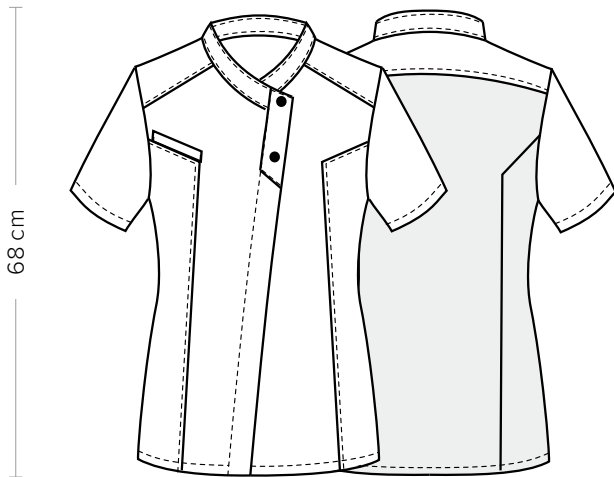
**GUIDA ALLE TAGLIE** **1)** Prendere le misure anatomiche (corpo con abbigliamento intimo) senza stringere mantenendo ben teso il metro. **Nota:** nel caso vogliate indossare dei camici già con dell'abbigliamento sotto prendete le misure già abbigliati. **2)** Nel caso tra le misure prese vi fosse una misura a cavallo fra 2 taglie vi consigliamo di prendere quella più grande. **3)** Le misure della tabella sono espresse in centimetri.

GIBLORS.COM

# MEGAN

ITEM CODE  
20P02K218

**Giblor's**  
italian work/life specialist



### DETAILS

- Breast pocket
- Network fabric panels
- Press studs

### SIZES

XS ÷ XXXL  
Slim Fit

### COLOURS

00 White  
000 Black

### FABRIC

100% polyester  
86 g / m<sup>2</sup>



The measures indicated refer to sizes **S** for women, **L** for men. For one-size-fits-all garments, the measurements indicated are effective.

The Megan women's jacket features a French collar, embellished with two new snaps with the "G" logo that act as matt glossy contrast, while the rest of the buttoning is hidden. The back has two "shirt-like" slits and is enriched with a breathable mesh panel that guarantees excellent breathability. Double presser foot stitching give the garment a sporty character.

### AVAILABLE COLOURS



00 White



000 Black

SIZE TABLES  
AND CORRESPONDENCES

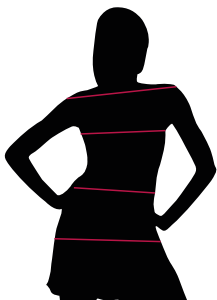


TABLE ST-K1 SLIM FIT									
SIZE	XS	S	M	L	XL	XXL	XXXL	4XL	5XL
1 - SHOULDERS									
2 - CHEST CIRCUMFERENCE	82-86	87-90	91-94	95-100	101-106	107-114	115-122	123-132	135-142
3 - WAIST CIRCUMFERENCE	71-75	76-79	80-83	84-90	91-97	98-106	107-116	117-126	127-136
4 - HIPS CIRCUMFERENCE	92-96	97-100	101-104	105-110	111-116	117-124	125-132	133-142	143-152

**SIZE GUIDE** **1)** Take the anatomical measurements (body with underwear) without tightening, keeping the measuring tape taut. Note: in case you want to wear of the gowns already with the clothing underneath take the measurements already dressed. **2)** If there is a measure between 2 sizes between the measurements taken, we advise you to take the bigger one. **3)** The measurements in the table are expressed in centimeters.

GIBLORS.COM